

4 STYLE PHOTO CATALOG

コンデジ・フォトをよりスタイリッシュにする4つのコンバージョンレンズ

手軽さが魅力のコンパクト・デジタルカメラ！でも普通に撮るだけでは何かものたりない。
もっとワイドに・・・そしてもっとマクロに！撮影範囲を広げてヘビーユーズしたい。そんな貴方にお勧めしたいのがフォー・スタイル・フォト！
4つのコンバージョンレンズが生み出すスタイリッシュ・フォトをお楽しみください。

お問合せ・ご注文は・・・

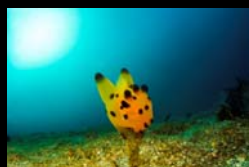
スキューバ プロ ショップ 富戸

〒413-0231静岡県伊東市富戸985-2

Phone:0557-51-7844 spro-futo@bj.wakwak.com

小さなガラスドームが生み出す脅威のワイド・マクロ撮影

トトメ・フォト・スタイル



接写専用のワイドコンバージョンレンズ「トトメ」



トトメ φ30×43mm)

対角線最大160度の広角でありながらドームポート径は何と27mm！最短撮影距離はポートのツラなので1cm～5cmほどの小さな生き物を環境まで入れてしっかり撮るのが得意なレンズです。小さなガラスドームが生み出す正におサカナ目線の世界！「トトメ・ワールド」をお楽しみください。

■トトメが気になったら！まずはPADIトトメ・フォト・スペシャルティ・コースにご参加ください。機材の使い方から気になる撮り方までご紹介いたします。料金はカメラレンタル込みで¥27,500税別です。

■製作日数
トトメ・レンズ及びアクセサリは一つ一つが手作りなため、現物合わせをしながら製作致します。通常はカメラとハウジングをお預りしてから約10日の納期です。

■コンデジの機動力を生かすには内蔵ストロボ仕様がおすすめです！

■トトメと相性が良くないカメラ：Canon G7X、Canon G10シリーズ、SONY RX-100・Mk I～III、Fuji Fine Pix-F200、及びG11、OLYMPUSウルトラズーム、パナソニックTZ7、OLYMPUS-PEN

■今まで製作したトトメの機材例
Power Shot S90～S120、Cool pix P6000、Cool pix 880、LUMIX FT1、LUMIX-FX01、LUMIX-FX07、LUMIX FT2、u-710、u-1030SW、u-795SW、TOUGH-8000、SP-350、u-830、TOUGH-6010、C-770UZ、u-720SW、u-725SW、TOUGH-8010、TG-1～3、Optio W60、DX-2G、DX-1G



Recsea-S120対応モデル：¥51,000税別



TG-3 対応モデル：¥47,000税別

※料金にハウジング・カメラ代金は含まれません

Price (Tax-excluded)

- トトメ（保護キャップを含む）・・・¥38,000
- アタッチメント・・・・・・・・・・・・¥ 6,000
- ディフューザー・・・・・・・・・・・・¥ 3,000
- リフレクター・・・・・・・・・・・・¥ 4,000
- 保護キャップ・・・・・・・・・・・・¥ 400

接写から無限までマルチにこなすワイド撮影の決定版！

マルチワイド・フォト・スタイル



フットワークがイイ！コンパクトなワイドコンバージョン「魚眼クン」



魚眼クン (φ70×55)

■魚眼クンと相性の良いコンデジ・ミラーレスカメラ: Power Shot S90 ~120、TG1~3、Nikon-1、LUMIX GX-7、ソニー-NEX-6。詳細はお問合せください



■ハウジングに装着するには別途アタッチメントが必要です

外形で7cm、ドーム径は6cmの超コンパクトな魚眼コンバージョンです。最大画角は対角線で160度を確保しつつ、カメラのズームを使うとフィッシュアイズームとしても使えるのでイルカ・クジラなどフットワークを要する撮影にピッタリです。そのうえピントはドームのツラから無限まで来るのでありとあらゆるワイド撮影をこなします。マルチなワイドスタイル！それが魚眼クンの魅力です。



Recsea-S120対応モデル: ¥78,000税別



TG-3 対応モデル: ¥68,000税別

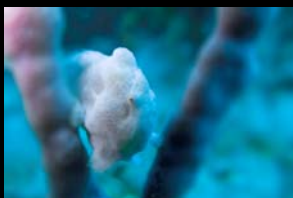
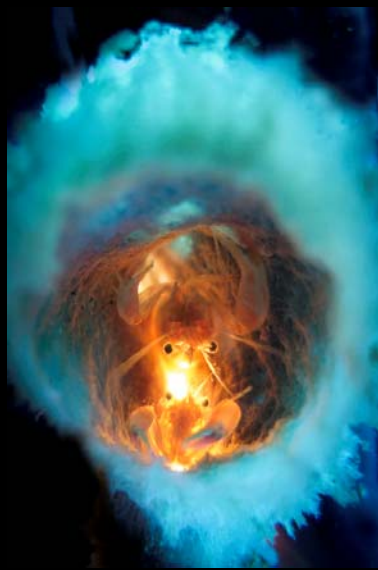
※料金にハウジング・カメラ代金は含まれません

Price (Tax-excluded)

- 魚眼クン (保護キャップを含む) ..¥62,000
- アタッチメント.....¥ 6,000
- リフレクター.....¥ 4,500
- 専用グリップ.....¥10,000
- 保護キャップ.....¥ 800

コンデジでフワットした柔らかいマクロ撮影！

ハイキー・フォト・スタイル



内蔵ストロボで撮れるよう贅肉を削ぎ取った6倍率の改造クローズアップレンズ「6C改/ROCKAI」



6C改の仕様：φ70×15mm
ネジ径67mm



■ハウジングに装着するには別途アタッチメントが必要です

■製作日数
Recseaハウジングにリフレクターを取り付ける場合は、現物合わせをしながら一つ一つ手作りしています。通常はカメラとハウジングをお預りしてから約10日の納期です。

コンデジでハイキーなフワット系を撮るには…まずカメラの絞りをMAXまで開けること！それからワイド端で接近して撮るとイイ感じになります。
そこで口径の大きなクローズアップレンズを内蔵ストロボでも獲れるうに極限まで贅肉をそぎ落としたのが6C改(ロックアイ)です。
6倍率クローズアップレンズの改造バージョンになります。



Recsea-S120対応モデル：¥30,000税別

※料金にハウジング・カメラ代金は含まれません



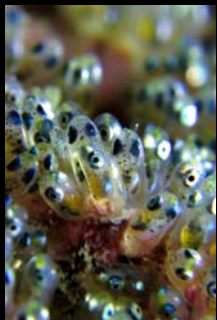
Price (Tax-excluded)

- 6C改 (保護キャップを含む) … ¥20,000
- アタッチメント … ¥ 6,000
- リフレクター … ¥ 4,000
- オーバーリフレクター … ¥ 2,000
- 保護キャップ … ¥ 600

コンデジでスーパーマクロ撮影！

マッスルマクロ・フォト・スタイル

4・STYLE・PHOTO・CATALOG



10倍率クローズアップレンズ「トト10/TOTOJUU」



トト10 φ35×25mm

■トト10で撮影した動画をYou Tubeでご覧頂けます（トトメ動画で検索！）

■製作日数
トト10及びアクセサリは一つ一つが手作りなため、現物合わせをしながらお作りしています。通常はカメラとハウジングをお預りしてから約10日の納期です。

TOTOJUU (トトジュー) の最大の魅力は拡大率が10倍にもかかわらず、比較的深い被写界深度と画像のクリアさです。ただ・・・これだけの拡大率ですから癖もあって、撮影距離がポート面より2.5cm（水中では4cm程度）に限定されます。やはり・・・接近戦が命となるレンズです。また、動画撮影時にはゴリラポッド・モノを装着することでシビアなピント合わせと気になる手ブレが最小限に抑えられます。トト10は殆どのコンデジに対応しますので・・・マクロ好きの方なら是非、マッスルマクロな世界をお楽しみください。



Recsea-S120対応モデル：¥39,000税別

※料金にハウジング・カメラ代金は含まれません

Price (Tax-excluded price)

- トト10（保護キャップを含む）・・・¥22,000
- アタッチメント・・・・・・・・・・・・・・・・・・¥ 6,000
- ディフューザー・・・・・・・・・・・・・・・・・・¥ 3,000
- リフレクター・・・・・・・・・・・・・・・・・・¥ 4,000
- 保護キャップ(単品)・・・・・・・・・・・・・・・・・・¥ 400
- ゴリラポッド・モノ・・・・・・・・・・・・・・・・・・¥ 4,000